

4ª edición

Máster en Sexología, Promoción de la Salud Sexual y de Pareja

Versión 100% online



Organiza:



Avalado por:



Programa

- Módulo 1** La sexología, historia y desarrollo
- Módulo 2** Investigación en sexología
- Módulo 3** Desarrollo y diversidad de la sexualidad
- Módulo 4** Suelo pélvico y sexualidad
- Módulo 5** Sexualidad en la menopausia y en la paciente oncológica
- Módulo 6** Acompañamiento sexológico en el embarazo, parto y puerperio
- Módulo 7** Educación en sexualidad
- Módulo 8** ITS, prevención y tratamiento
- Módulo 9** Habilidades para el asesoramiento sexológico
- Módulo 10** Asesoramiento en disfunciones sexuales masculinas
- Módulo 11** Asesoramiento en disfunciones sexuales femeninas
- Módulo 12** La infertilidad y su impacto en la sexualidad y en la relación de pareja
- Módulo 13** Seducción: comunicación y gestión emocional en la atracción interpersonal
- Módulo 14** Habilidades para la gestión y manejo de grupos
- Módulo 15** Fármacos y su influencia en el sexo
- Módulo 16** Valoración del abuso sexual infantil
- Módulo 17** Tratamiento de agresores sexuales
- Módulo 18** Abordaje de las parafilias sexuales
- Módulo 19** Diagnóstico y tratamiento de la adicción al sexo
- Módulo 20** La influencia de las hormonas en la sexualidad
- Módulo 21** Abordaje de la violencia de género
- Módulo 22** Entendiendo las relaciones de pareja: formación y desarrollo
- Módulo 23** Relaciones de pareja tóxicas y dependencia de pareja
- Módulo 24** Celos y sus consecuencias en las relaciones de pareja
- Módulo 25** Infidelidad y sus consecuencias en las relaciones de pareja
- Módulo 26** Abordaje del duelo amoroso
- Módulo 27** Educando hacía relaciones de pareja sanas
- Módulo 28** Conclusión y proyección final al mundo de la Sexología

Metodología de enseñanza

La forma de enseñanza, las prácticas y los recursos puestos a disposición de los alumnos, hacen que la modalidad online se equipare en calidad al master presencial.

Apostamos por una enseñanza dirigida a la práctica. Por ello, todas nuestras clases se componen de una exposición teórica y una puesta en práctica de lo aprendido. Para ello llevamos a cabo disponemos de:

- Clases online en directo en las que se puede participar de una forma activa.
- Una plataforma online en la que colgamos los vídeos de las clases, las presentaciones, los documentos en pdf y demás enlaces de interés. Si no puedes estar en la clase en directo, siempre la puedes ver posteriormente.
- En las clases utilizamos presentaciones como soporte visual, vídeos y ejemplos prácticos de casos reales que faciliten la comprensión de la parte teórica.
- Además, en muchas de las clases realizamos role playing y diferentes dinámicas para mejorar el aprendizaje.
- Las clases se acompañan de sesiones prácticas virtuales donde el alumno podrá poner en práctica lo aprendido.
- Posteriormente a las prácticas realizadas por el alumno en la plataforma virtual, se realizará una tutoría grupal práctica con el profesor para resolver dudas y conocer cómo se desarrolló el caso real.
- En la plataforma virtual disponemos de un foro de dudas donde el alumno podrá expresar sus interrogantes.
- Ofrecemos tutorías para resolver dudas grupales e individuales por teléfono, correo electrónico y videoconferencia.



Prácticas

- Estudio de casos prácticos reales.
- Estudio de supuestos prácticos y tutorías de resolución.
- Desarrollo y puesta en práctica de un proyecto de promoción de la salud sexual y afectiva.
- Docencia en cursos y talleres.
- Investigación de temas relacionados con la sexología y la terapia de pareja.
- Publicación de artículos de divulgación.
- Participación en programas de divulgación psicológica en medios de comunicación.
- Si el estudiante dispone de casos reales en el momento del máster, se ofrece tutorización y resolución de dudas.
- Además, de forma opcional, el alumno podrá buscar un centro en el que realizar prácticas de forma presencial.

Evaluación

No se realizan exámenes para la evaluación. Nuestra forma de valorar el aprendizaje del alumno es a través de la realización de las prácticas del máster.

Para ello es necesario cumplir con las siguientes actividades:

- Memoria de prácticas.
- Realización de las prácticas clínicas obligatorias.
- Lectura y resumen de dos libros de temáticas del máster
- Desarrollo y puesta en marcha de un proyecto de promoción de la salud sexual y de pareja.
- Actividades de divulgación en sexología.



Profesorado



Anna Isabel Gil Wittke

Directora del master.
Psicóloga y sexóloga. Directora del Instituto de la Pareja.



José María Carayol Martínez

Psicólogo y sexólogo Instituto de la Pareja.
Especialista en el método Gottman de terapia de Pareja. Educador sexual.



Mer Blanquet Rochera

Licenciada en fisioterapia. Formación en uroginecología y fisiosexología.
Directora y fisioterapeuta del centro de Fisioterapia Fisió7, Manresa.
Coordinadora de la Unidad de Suelo Pélvico Espai Dona Clínica St. Josep, Manresa.
Coordinadora y docente del Máster Reeducación de Suelo Pélvico de la Universidad UMANRESA.



Francisca Póstigo Mota

Matrona de atención primaria de SMS.
Coordinadora de PERSEA, programa de educación para la salud afectivo sexual de la Región de Murcia.



Antoni Bolinches

Licenciado en Filosofía y Ciencias de la Educación con grado de Licenciado en Psicología.
Máster en sexualidad humana y Diplomado en Sexología Clínica.



Laura Cámara

Enfermera especialista en ginecología y obstetricia. Máster en Sexología y Terapia de Pareja.
Experta en Salud Sexual y Reproductiva. Educadora Sexual y de Género.



Arun Mansukhani

Psicólogo Especialista en Psicología Clínica. Sexólogo. Consultor y facilitador EMDR.



Javier Santoro

Licenciado en Sociología y en Ciencias Políticas. Posgrado en neurofelicidad.
Máster en Sexología y Terapia de Pareja. Dedicado a la formación y divulgación de contenido sobre seducción y desarrollo de relaciones.



Sara Cañamero

Fundadora y directora de MaterNatalFormación y especialidades.
Enfermera obstétrico-ginecológica (matrona) especializada en suelo pélvico y diástasis abdominal.
Sexóloga y enfermera pediátrica. Asesora en lactancia materna.
Ha realizado publicaciones científicas y divulgativas, colaborando con diferentes medios en el área de maternidad y mujer como El País, Guía Infantil, Bebé a Bordo, Mi Bebé y Yo, Ser Padres, etc.



Carlos Gómez Sánchez-Lafuente

Médico Psiquiatra. Sexólogo. Investigador clínico.
Ejerce en el Hospital Regional Universitario de Málaga.
Largo recorrido de trabajo en el ámbito de las parafilias.

Profesorado



Javier del Río Olvera

Doctor en psicología. Máster en Sexología, Terapia Sexual y de pareja.
Subdirector del Instituto Andaluz de Sexología y Psicología.
Editor Asociado de la Revista Internacional de Andrología.
Vocal de la Junta directiva de la Federación Española de Sociedades de Sexología.
Profesor en el departamento de Psicología de la Universidad de Cádiz.



Goretti Font Mas

Graduada en Fisioterapia, Máster en Reeducción del Suelo Pélvico del Campus Manresa de la UVic-UCC.
Miembro de la International Continence Society.
Codirectora y fisioterapeuta de suelo pélvico del Gabinet Mèdic Girona.



Ana Mª Murcia Gómez

Psicóloga, Trabajadora Social y Terapeuta Gestalt de adultos e infancia, Experta en Educación Sexual
Experiencia de trabajo con grupos en la educación formal e informal de más de veinte años
Profesora del departamento de Orientación de un centro de Secundaria de la Región de Murcia



Blanca Marín Romero

Psicóloga especialista en abuso sexual.
Presidenta de la fundación Albores.



Jesús Álvarez Castillo

Ginecólogo. Profesor de medicina de la UMU.
Responsable de la Unidad de Reproducción Pública de la región de Murcia en el Hospital Universitario de la Arrixaca.



Laura Miñano Pérez

Psicóloga del CAVI Murcia (Centro de Atención a Víctimas de Violencia) dependiente de Consejería de Presidencia.
Presidenta de la asociación AVIDA decida a la ayuda a mujeres víctimas de violencia de género.



Esteban Figueirido Woodford

Licenciado en psicología por la Universidad de Santiago de Compostela.
Master en terapia sistémica por la Universidad Pontificia de Salamanca.
Terapeuta Familiar y de Pareja. Psicólogo del centro de psicología “En terapia” en Vigo.



Jesús J. García Jiménez

Doctor en Psicología. Investigador del Grupo de Psicología Social de la Universidad de Murcia.
Psicólogo de Instituciones Penitenciarias.



María Jesús Sánchez Recio

Abogada especialista en violencia de género e igualdad.
Asesora Jurídica del Cavi de Murcia y Asociación AVIDA.

Profesorado



José María Tovar Ferre

Psicólogo y sexólogo del Instituto de la Pareja.
Especialista en psicología del deporte.



Aurora Maffii

Psicóloga y sexóloga del Instituto de la Pareja.
Especialista en Psicoterapia Emocional Sistémica con Parejas y Familias.



Silvia Villares

Psicóloga, clínica propia en Valencia.



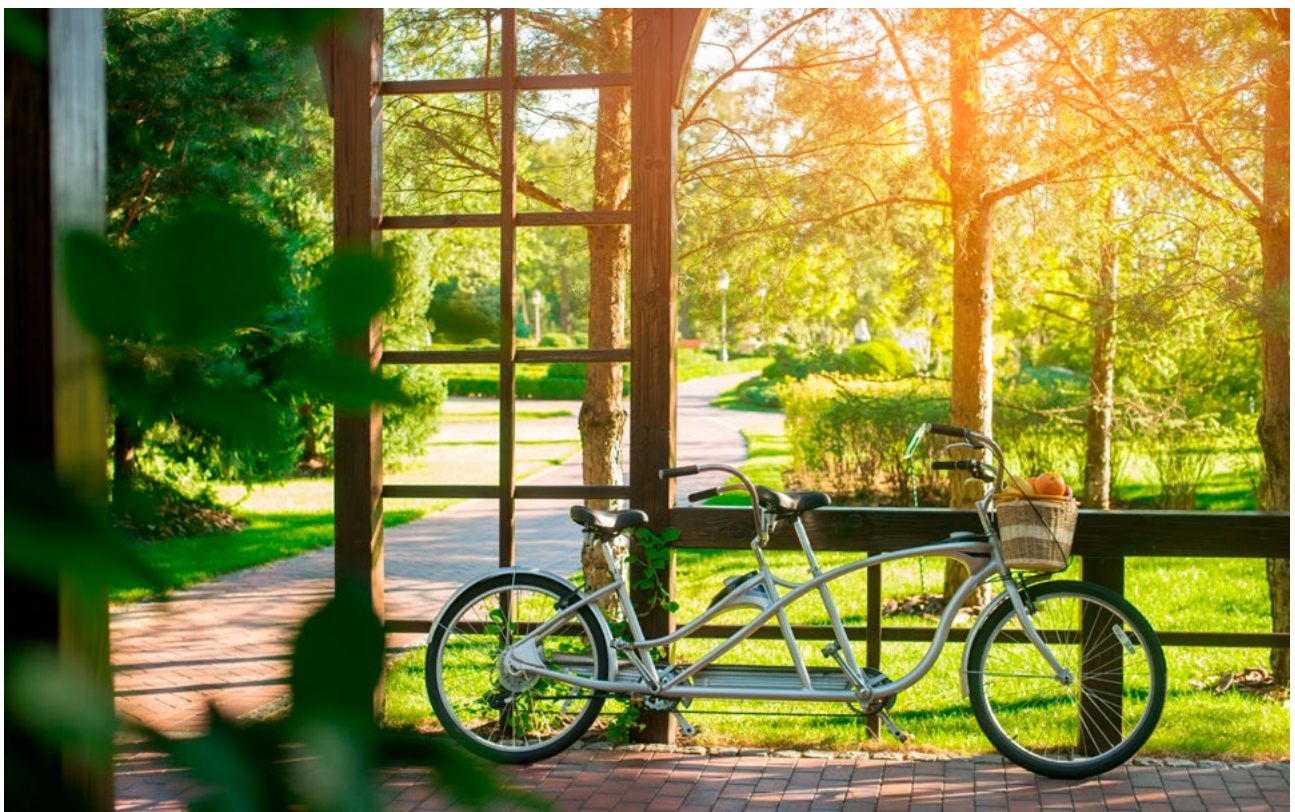
Paqui Guirao

Licenciada en Medicina y Cirugía por la Universidad de Murcia. Formación en Anestesiología y Reanimación.
Especialista en Ginecología y Obstetricia.

Certificación por la Fetal Medicine Foundation en ecografía Obstétrica.

Certificada en Ginecología Regenerativa y Funcional.

Atención a la Salud en su concepto más amplio, procesos reproductivos, sexuales, psicológicos y emocionales.



Duración

- 1500 horas correspondientes a 60 créditos ECTS.
- 400 horas de prácticas.
- Diez fines de semana de Octubre de 2023 a Julio de 2024.

Las clases teóricas se dan un viernes por la tarde de 16:00 a 20:00h. y un sábado de 10:00 a 19:30h. al mes. Además, hay clases prácticas que se dan algunos martes o el jueves de 20:00 a 22:00h.

Todas las clases del máster son de asistencia opcional, ya que se pueden ver en directo o diferido, ya que están grabadas.

- 6 y 7 de Octubre
- 24 y 25 de Noviembre
- 1 y 2 de Diciembre
- 12 y 13 de Enero
- 2 y 3 de Febrero
- 1 y 2 de Marzo
- 5 y 6 de Abril
- 3 y 4 de Mayo
- 7 y 8 de Junio
- 5 y 6 de Julio

¡Sólo 10 meses! plazas limitadas

Matrícula

Precio total 2750 €.
Reserva de la matrícula 500 €.

Posibilidades de pago:

- En dos plazos de 1125 €.
- Mensualmente 225 €.
- **150 € de descuento pagando en un sólo plazo en el momento de reserva de la matrícula.**
- **200 € de descuento para matrículas realizadas antes del 15 de Junio.**

Plazo de matrícula

A partir del 1 de Marzo y hasta el 29 de Septiembre de 2023, o hasta cubrir plazas.

¿Cómo matricularse?

1. Haz clic en [este enlace](#) o bien accede a la siguiente URL: **ipareja.com/formacion**
2. Una vez en la página, baja hasta el apartado de másters y haz clic en **“Máster en sexología, promoción de la salud sexual y de pareja”**
3. Escoge tu modalidad de pago, anual, mensual o en dos plazos.
4. Rellena el formulario con tus datos.
5. Finalmente completa el proceso de pago para terminar.

Otras cuestiones

¿Qué sucede después del master?

- Te ofrecemos una sesión de tutoría gratuita para estudiar tu caso en particular y orientarte en el mundo laboral.
- Te seguiremos mandando las ofertas de trabajo que nos llegan al Instituto de la pareja.
- Te apoyaremos en tus proyectos en la medida de nuestras posibilidades.
- Si deseas seguir formándote, tendrás un descuento en todas nuestras formaciones.

La idea es que no te quedes sólo en la teoría. Nuestro objetivo es brindarte de los conocimientos y la práctica que necesitas para lanzarte al mundo de la sexología y la terapia de pareja.

Por eso, nos comprometemos con motivarte, acompañarte y apoyarte en todo aquello que podamos.

¿Qué sucede si no logro terminar el máster en el curso estipulado?

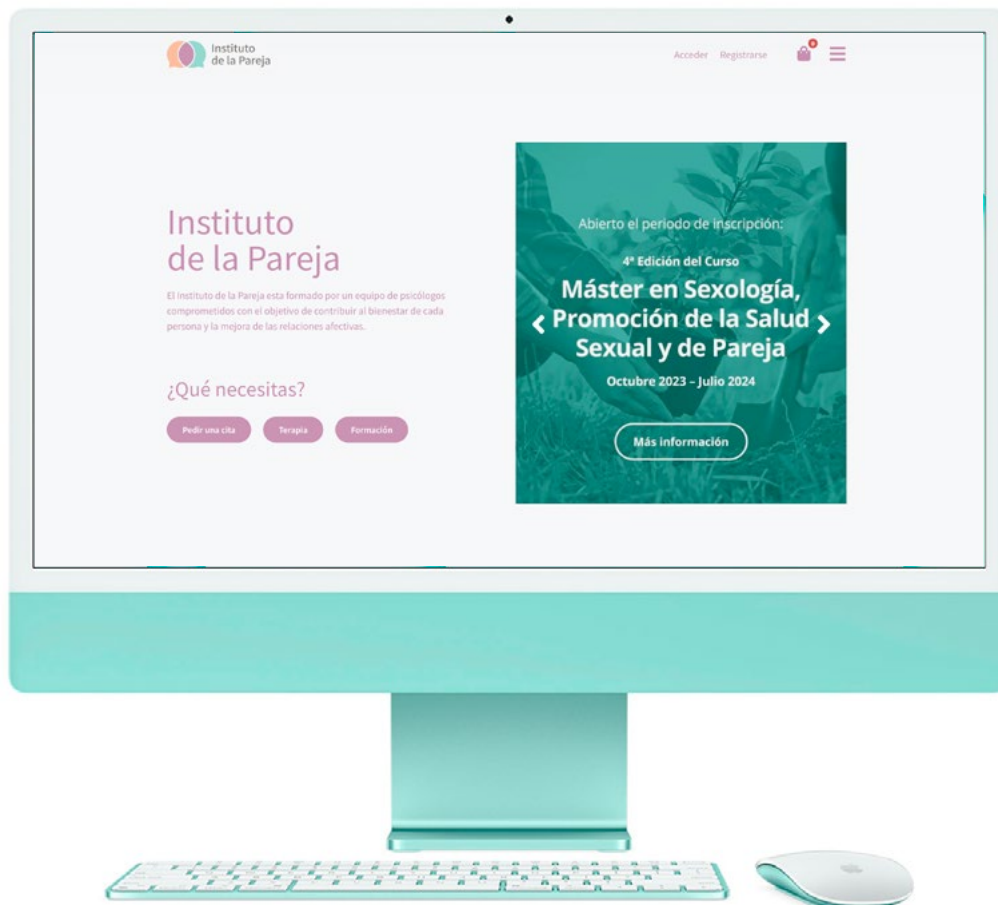
Puedes prorrogar el máster un curso más abonando el 40% de la matrícula. Se te guardarían todas las prácticas y trabajos realizados hasta el momento y se te darían 10 meses más para completarlo.

Si quieres informarte mejor o, simplemente, consultarnos tus dudas, puedes solicitar una tutoría personalizada con nosotros por teléfono o videoconferencia.

Si tienes cualquier pregunta, no dudes en contactar con nosotros, estaremos encantados de ayudarte:

- formacion@ipareja.com
- **+34 692 796 859**

Matricúlate en el máster en sexología, promoción de la salud sexual y de pareja



[Haz clic y accede al máster](#)

Para más información o para consultas nos puedes contactar:
formacion@ipareja.com • +34 692 796 859



Te ayudamos a ayudar